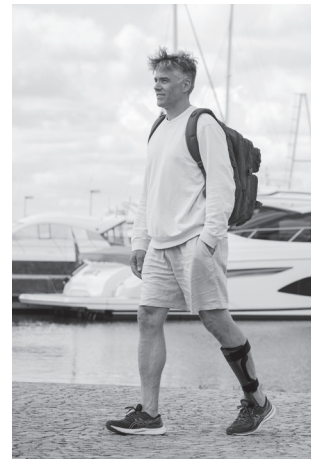


ALLARD AFO

PACIENTE

INSTRUÇÕES



LEIA ATENTAMENTE ESTAS INSTRUÇÕES ANTES DE USAR!

USO PREVISTO - UTILIZAÇÃO RECOMENDADA

As ortóteses AFO da Allard destinam-se a suportar um pé com capacidade limitada de dorsiflexão ativa, proporcionar apoio durante a posição de pé e auxiliar quando a capacidade de impulsão está reduzida. O seu técnico selecionou uma órtese AFO da Allard, o produto original é da mais alta qualidade em compósito de carbono disponível, para atender às suas necessidades específicas.

O compósito de carbono oferece durabilidade e reduz o peso e o volume em comparação com as ortóteses tradicionais. As características únicas deste material exigem cuidados específicos para preservar a vida útil da órtese. O incumprimento das orientações incluídas pode levar à diminuição da funcionalidade ou danos na órtese, além de poder invalidar a garantia. A sua órtese inclui uma garantia de um ano.

SAPATOS E MEIAS

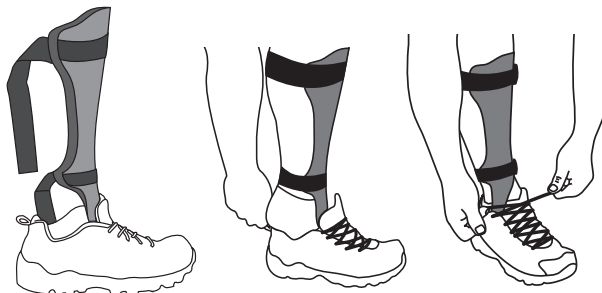


A espessura reduzida do compósito de carbono permite que a órtese se ajuste à maioria dos sapatos padrão sem a necessidade de aumentar o tamanho do sapato. No entanto, é importante usar um calçado com bom suporte. As sandálias e os mocassins, por exemplo, não oferecem bom suporte e não são recomendados para utilização com a sua órtese Allard AFO.

Nunca utilize a sua órtese Allard AFO sem sapatos. Um sapato que forneça bom suporte lateral do seu pé e do calcanhar manterá a sua órtese na posição correta, oferecendo o melhor suporte possível para o seu pé e tornozelo. Um sapato com biqueira em "rocker" ajuda a garantir uma transição suave durante a marcha. O seu técnico ajustou a órtese com base na altura do salto do sapato que você utilizou durante a aplicação. Consulte o seu técnico antes de escolher sapatos com saltos significativamente diferentes.

Deve sempre haver contacto do seu pé e a base da órtese. O seu técnico pode ter colocado uma palmilha ou palmilha personalizada sobre a base. Se não, peça ao seu técnico uma recomendação sobre o tipo de palmilha que será melhor para si. Cada órtese deve também ter contacto entre a parte frontal da órtese e a parte inferior da perna. Meias de algodão altas são recomendadas para maior conforto. As meias também ajudam a proteger o acolchoamento da órtese contra o suor e sujidade.

COLOCANDO A SUA ÓRTESE



Coloque a sua órtese dentro do sapato.

Deslize o seu pé no sapato. Se o sapato tiver atacadores, aperte-os de forma firme. Prenda as bandas da órtese à volta da sua perna.

RETIRANDO A SUA ÓRTESE



Puxe de frente para trás para soltar as tiras.

Deslize a mão por baixo da órtese e puxe para cima para removê-la do sapato.

ADAPTANDO-SE À SUA NOVA ÓRTESE

Siga as recomendações do seu técnico/prescritor para aumentar gradualmente o tempo de utilização, a fim de se familiarizar com a sua nova órtese.

MONITORAMENTO DA PELE

Verifique a condição da sua perna e pé diariamente, especialmente se existir sensibilidade reduzida nas extremidades inferiores. Em caso de irritação ou descoloração da pele, interrompa a utilização imediatamente e entre em contacto com seu técnico/prescritor. Se a sua capacidade de monitorizar o pé e a perna for reduzida, peça assistência.

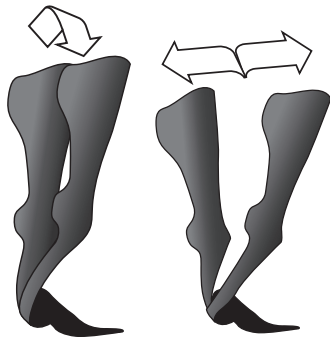
LIMPEZA

Recomenda-se lavar as almofadas e as bandas aproximadamente duas vezes por semana. Siga as instruções de lavagem das almofadas. Lembre-se de reaplicar as almofadas/bandas na órtese. Conjuntos extras de bandas/almofadas podem ser adquiridos com o seu técnico para reduzir a frequência de lavagem. A órtese pode ser limpa suavemente com sabão neutro e água.

CONDUÇÃO

Consulte o seu técnico/prescritor sobre quaisquer limitações para conduzir.

ATIVIDADES DIÁRIAS



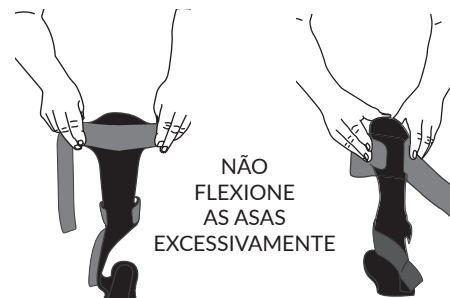
Normal

Excessivo

A sua ortótese é construída para permitir uma amplitude de movimento normal durante a marcha. O excesso de flexão para frente, para trás ou para os lados pode acelerar o desgaste da sua ortótese

Se as suas bandas não tiverem anéis em D, Puxe **SOMENTE** de frente para trás para soltar as tiras.

As asas são feitas de material flexível para maior conforto. Tente evitar flexionar as asas para frente e para trás.

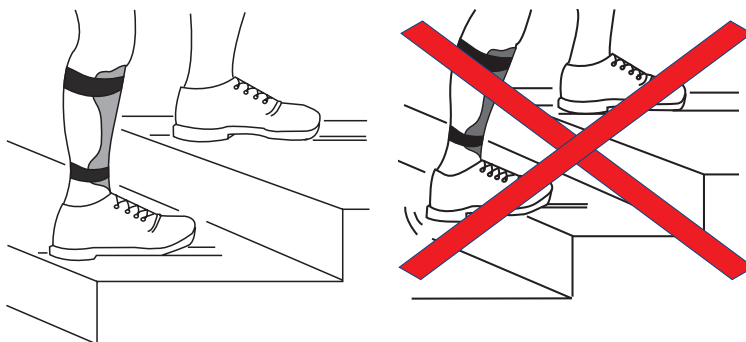


ESCADAS

Coloque o **PÉ INTEIRO** no degrau, em vez de apenas a parte da frente do pé.

ESCADAS DE MÃO

Coloque o centro do pé no degrau da escada para minimizar o suporte de peso apenas na parte da frente do pé.



AGACHAMENTO

O agachamento aumentará significativamente o stress na ortótese e aumenta o risco de danificá-la.



MANUTENÇÃO

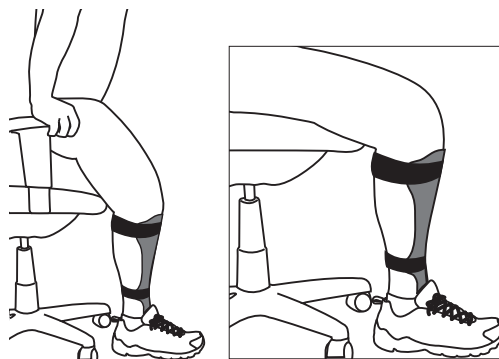
Inspeccione a ortótese diariamente. Se notar qualquer sinal de dano, desgaste ou alteração no desempenho do dispositivo, interrompa o uso imediatamente e comunique ao seu técnico. Se a sua capacidade de monitorizar a ortótese for reduzida, peça assistência.

ARMAZENAMENTO

Tenha cuidado para não deixar a sua ortótese deitada, a fim de reduzir a possibilidade de alguém a pisar ou sentar-se nela. Não exponha a sua ortótese a extremos de temperatura. (Não armazene na mala do carro em dias de calor ou a deixe ao ar livre em temperaturas abaixo de zero).

DE SENTADO PARA DE PÉ

Os pés devem ser colocados planos no chão antes de transitar para a posição vertical. Use os apoios da cadeira para ajudar a empurrar-se para cima ou utilize um objeto fixo para auxílio ao puxar-se para cima. Uma transição similar deve ser feita a partir de qualquer local sentado, incluindo carro, cadeira ou sanita.



INFORMAÇÃO

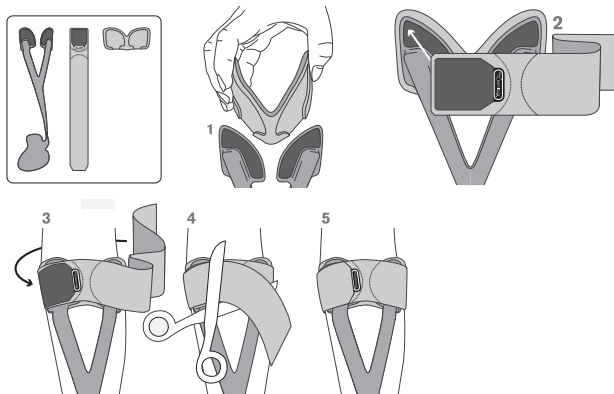
Qualquer incidente grave relacionado ao dispositivo deve ser comunicado ao fabricante e à autoridade competente do Estado-Membro em que o utilizador e/ou paciente se encontra.

DESCARTE

O produto deve ser descartado de acordo com as leis e regulamentos nacionais e locais relevantes. Se o produto tiver sido exposto a substâncias infecciosas ou bactérias, deve ser destruído conforme as leis e regulamentos nacionais e locais que tratam do descarte de materiais contaminados.

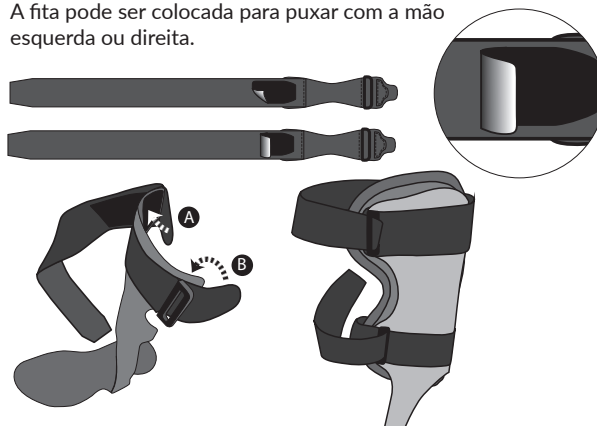
APLICAÇÃO DAS BANDAS

Ypsilon® Flow½

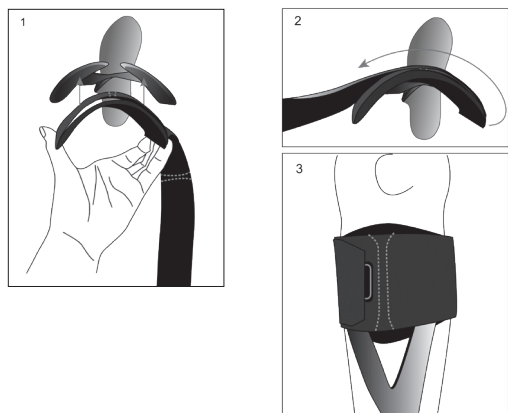


Modelos Allard AFO 2.0 e 2 ½ com anel em D

A fita pode ser colocada para puxar com a mão esquerda ou direita.

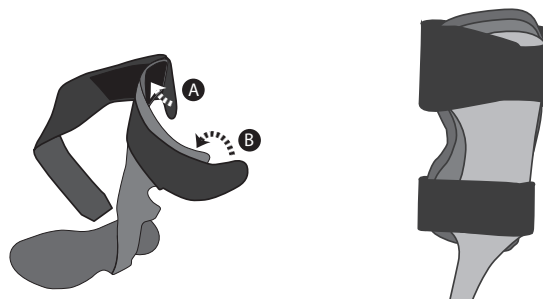


Ypsilon® Flow½ ComfortPAD™



Modelos Allard AFO 2.0, 2 ½ e SHORT sem anel em D

A fita pode ser colocada para puxar com a mão esquerda ou direita.



Li e compreendi estas instruções.

Nome do Paciente (Em letras maiúsculas)

Se o paciente ou menor não puder escrever:
Nome do Cuidador, Tutor ou Pai/Mãe

Assinatura (paciente, cuidador, tutor ou pai/mãe) _____ Date _____

O seu Allard AFO foi colocado por:

ATENÇÃO ORTOTISTA OU PROTÉSICO: Faça uma cópia destas instruções para os seus registos e entregue o original ao doente.



Camp Scandinavia AB, Karbingatan 38
SE-254 67 Helsingborg, Sweden
Phone +46 42 25 27 00



allard

Sverige
042 25 27 00
info@camp.se
camp.se

Danmark
43 96 66 99
info@camp.dk
camp.dk

Suomi
09 350 76 30
info@camp.fi
camp.fi

Norge
23 23 31 20
info@camp.no
camp.no

UK/Ireland
+358 42 932 8177
info@allarduk.co.uk
allarduk.co.uk

USA
888-678 6548
info@allardusa.com
allardusa.com

International
+46 42 25 27 00
info@allardint.com
allardint.com