

ALLARD AFO

# PATIENTA

INSTRUKCIJA



# RŪPĪGI IZLASIET ŠĪS INSTRUKCIJAS PIRMS LIETOŠANAS!

## PAREDZĒTAIS LIETOJUMS

Allard AFO (potītes-pēdas ortoze) ir paredzētas pēdas atbalstam, ja ir traucēta aktīvā dorsālfleksija, nodrošinot stabilitāti stāvus stāvoklī un palīdzot, ja ir samazināta atspēriena spēja.

Jūsu aprīkotājs ir izvēlējies Allard AFO – oriģinālo un augstākās kvalitātes oglekļa kompozītmateriāla ortozi – lai atbilstu jūsu individuālajām vajadzībām.

Oglekļa kompozītmateriāli nodrošina izturību un mazāku svaru un apjomu salīdzinājumā ar tradicionālajām ortozēm. Šī materiāla unikālās īpašības prasa īpašu uzmanību, lai saglabātu ortozes kalpošanas laiku. Ja netiek ievērotas pievienotās vadlīnijas, var samazināties ortozes funkcionalitāte vai rasties bojājumi, kā arī tas var anulēt garantiju.

## APAVI UN ZEĶES



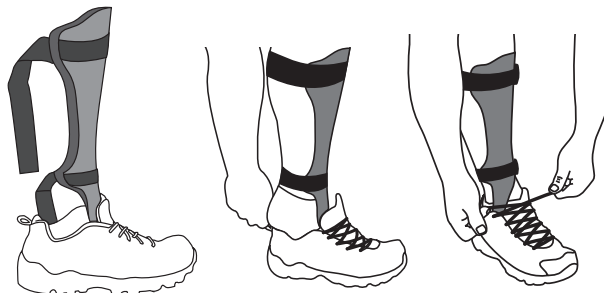
Oglekļa kompozītmateriālu plānums ļauj ortozei ietilpt lielākajā daļā standarta apavu, nepalielinot apavu izmēru. Tomēr ir svarīgi valkāt apavus ar labu atbalstu. Sandales un iešļūcenes, piemēram, nenodrošina pietiekamu atbalstu un nav ieteicamas lietošanai kopā ar jūsu Allard AFO. Nekad nevalkājiet savu Allard AFO bez apaviem.

Apavs, kas nodrošina labu pēdas sānu un papēža atbalstu, palīdzēs uzturēt ortozi pareizā pozīcijā, lai nodrošinātu vislabāko iespējamo pēdas un potītes atbalstu. Apavi ar noapaļotu purngalu (rocker toe) atvieglos vienmērīgu pārveļšanos soļojot. Jūsu ortotists pielāgoja ortozi, balstoties uz apavu papēža augstumu, kurus valkājāt pielaišanas laikā. Pirms izvēlaties apavus ar būtiski atšķirīgu papēža augstumu, konsultējieties ar savu ortotistu.

Starp jūsu pēdu un ortozes pēdas plāksni vienmēr jābūt kādam starpslānim. Jūsu ortotists, iespējams, ir novietojis iekšzoli vai individuāli izgatavotu iekšzoli uz pēdas plāksnes. Ja tā nav, jautājiet ortotistam, kāds starpslānis jums būtu vispiemērotākais.

Katrai ortozei vienmēr jābūt arī starpslānim starp ortozes priekšējo daļu un apakšstilbu. Ieteicamas garas kokvilnas zeķes, jo tās nodrošina lielāku komfortu. Tās arī pasargā ortozes polsterējumu no sviedriem un netīrumiem.

## ORTOZES UZLIKŠANA



levietojiet ortozi apavā.

leslidiniet pēdu apavā. Ja apavam ir šņores – sasieniet tās cieši. Nostipriniet ortozes siksnas ap kāju.

## ORTOZES NOŅĒMŠANA



Pavelciet no priekšpusēs uz aizmuguri, lai atbrīvotu siksnas.

leibāziet roku zem ortozes un pavelciet uz augšu, lai izņemtu no apava..

## PIELĀGOŠANĀS JAUNAJAI ORTOZEI

levērojiet ortožu speciālista/preskribētāja norādījumus par pakāpenisku valkāšanas laika palielināšanu, lai palīdzētu pierast pie jaunās ortozes.

## ĀDAS STĀVOKĻA UZRAUDZĪBA

Pārbaudiet apakšstilba un pēdas stāvokli katru dienu, īpaši ja jums ir samazināta jušana apakšstilbā. Ja parādās ādas kairinājums vai krāsas izmaiņas, nekavējoties pārtrauciet ortozes lietošanu un sazinieties ar savu ortožu speciālistu/preskribētāju. Ja jūsu spēja kontrolēt pēdas un kājas stāvokli ir ierobežota, lūdziet palīdzību.

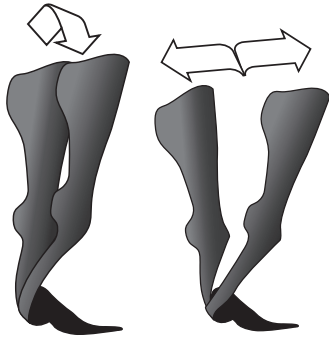
## TĪRĪŠANA

leteicams mazgāt odes un siksnas aptuveni divas reizes nedēļā. levērojiet odes mazgāšanas instrukcijas. Atcerieties pēc mazgāšanas tās atkal piestiprināt pie ortozes. Lai samazinātu mazgāšanas biežumu, pie jūsu ortožu speciālista var iegādāties papildu siksnu un odu komplektus. Ortozi var saudzīgi notīrīt ar vieglām ziepēm un ūdeni.

## BRAUKŠANA AR AUTO

Konsultējieties ar savu ortožu speciālistu/preskribētāju par iespējamajiem braukšanas ierobežojumiem.

## IKDIENAS AKTIVITĀTES

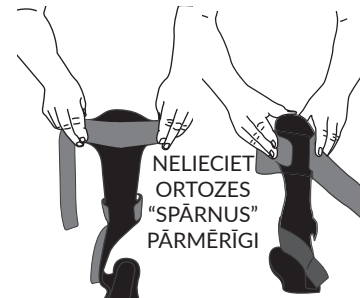


Normāls

Pārmērīgs

Jūsu ortoze ir izstrādāta tā, lai staigājot nodrošinātu normālu kustību amplitūdu. Pārmērīga saliekšana uz priekšu, atpakaļ vai uz sāniem var paātrināt ortozes nolietošanu.

Ja jūsu siksniņām nav D-gredzenu, atbrīvojot tās **VELCIET** tikai no priekšpuses uz aizmuguri.

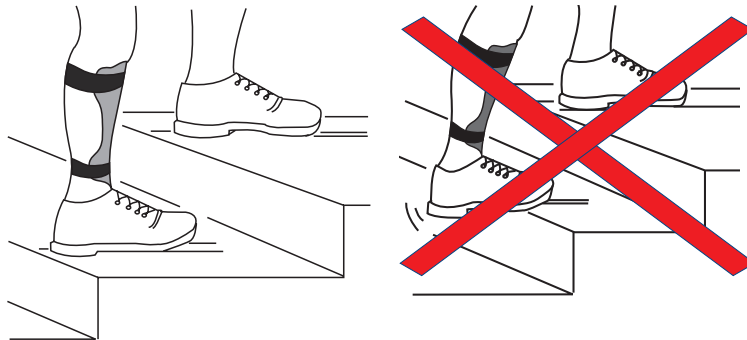


### KĀPNES

Novietojiet **VISU** pēdu uz pakāpiena, ne tikai pēdas priekšdaļu.

### KĀPNES (TREPES)

Novietojiet pēdas vidusdaļu uz trepju pakāpiena, lai samazinātu slodzi tikai uz pēdas priekšdaļu.



### PIETUPIENI

Pietupieni būtiski palielina slodzi uz ortozi un paaugstina risku to sabojāt.



### APKOPE

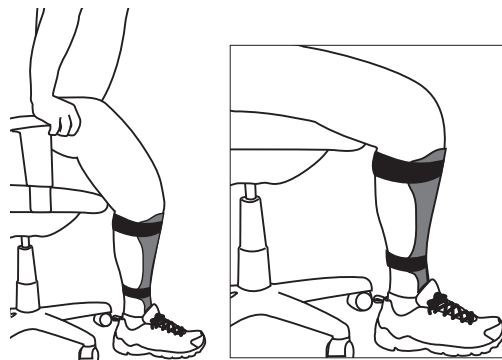
Pārbaudiet ortozi katru dienu. Ja pamanāt jebkādas bojājuma pazīmes, nolietojumu vai izmaiņas ortozes darbībā, nekavējoties pārtrauciet tās lietošanu un informējiet savu speciālistu. Ja jūsu spēja uzraudzīt ortozes stāvokli ir ierobežota, lūdziet palīdzību.

### GLABĀŠANA

Rūpējieties, lai ortoze netiktu atstāta guļus stāvoklī, jo pastāv risks, ka kāds uz tās uzkāps vai apsēdīsies. Neatstājiet ortozi vietās ar ekstremālām temperatūrām. (Neuzglabājiet to automašīnas bagāžniekā karstās vasaras dienās un neatstājiet ārā sala laikā.)

### NO SĒDUS STĀVUS

Pirms piecelšanās novietojiet pēdas pilnībā uz grīdas. Izmantojiet krēsla rokturus, lai atspiestos, vai arī atbalstīties pret stabilu priekšmetu, lai palīdzētu piecelties. Līdzīga pāreja jāveic no jebkuras sēdvietas, tostarp automašīnas, krēsla vai tualetes.



### INFORMĀCIJA

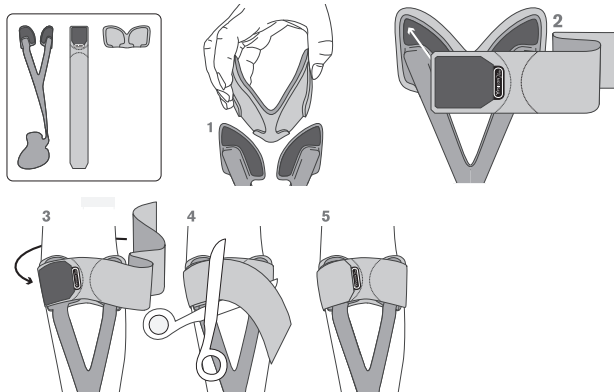
Jebkurš nopietns incidents, kas var rasties saistībā ar ierīci, ir jāziņo ražotājam un kompetentajai iestādei tajā dalībvalstī / valstī, kurā atrodas lietotājs un/vai pacients.

### UTILIZĀCIJA

Produkts ir jāznīcina saskaņā ar attiecīgajiem valsts un vietējiem likumiem un noteikumiem. Ja pastāv iespēja, ka produkts ir bijis saskarē ar infekciozām vielām vai baktērijām, tas jāznīcina atbilstoši noteikumiem, kas regulē ar infekciju piesārņotu materiālu utilizāciju.

# SIKSNU UZLIKŠANA

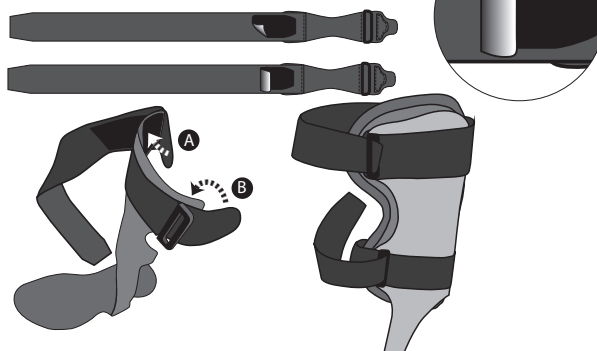
## Ypsilon® Flow½



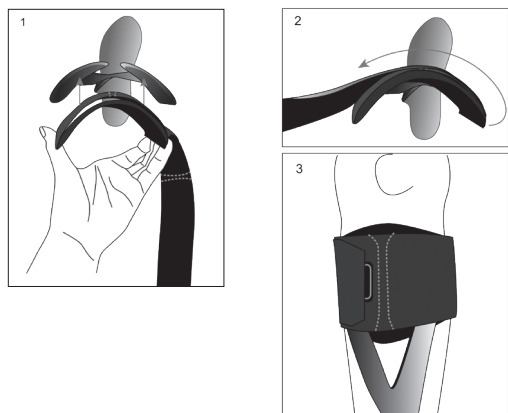
## Allard AFO 2.0 un 2½ modeļi

### ar D-gredzenu

Siksnu var novietot tā, lai vilktu ar kreiso vai labo roku.



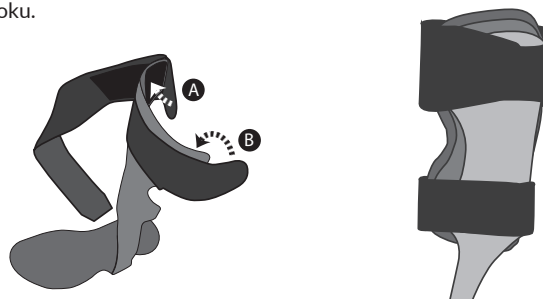
## Ypsilon® Flow½ ComfortPAD™



## Allard AFO 2.0, 2½ un SHORT modeļi

### bez D-gredzēna

Siksnu var novietot tā, lai vilktu ar kreiso vai labo roku.



Esmu izlasījis(-usi) un saprotu šīs instrukcijas.

Pacienta vārds (drukāti burti)

Ja pacients ir nepilngadīgs vai nespēj parakstīties:  
aprūpētāja, aizbildņa vai vecāka vārds

Datums

Paraksts (pacients, aprūpētājs, aizbildnis vai vecāks)

Jūsu Allard AFO ir pielāgojis:

**UZMANĪBU ORTOZEŠU VAI PROTEZĒŠANAS SPECIĀLISTAM:**  
Izveidojiet šo instrukciju kopiju saviem dokumentiem un oriģinālu  
izsniedziet pacientam.



Camp Scandinavia AB, Karbingatan 38  
SE-254 67 Helsingborg, Sweden  
Phone +46 42 25 27 00



# allard

Sverige  
042 25 27 00  
info@camp.se  
camp.se

Danmark  
43 96 66 99  
info@camp.dk  
camp.dk

Suomi  
09 350 76 30  
info@camp.fi  
camp.fi

Norge  
23 23 31 20  
info@camp.no  
camp.no

UK/Ireland  
+358 42 932 8177  
info@allarduk.co.uk  
allarduk.co.uk

USA  
888-678 6548  
info@allardusa.com  
allardusa.com

International  
+46 42 25 27 00  
info@allardint.com  
allardint.com